

## ➤ 当センターにおける2020年度 サルモネラ属菌統計

少しずつ暖かくなり、新しい年度が始まりました！

昨年度の検便検査におけるサルモネラ陽性件数とその陽性率を集計しましたので、お知らせします！

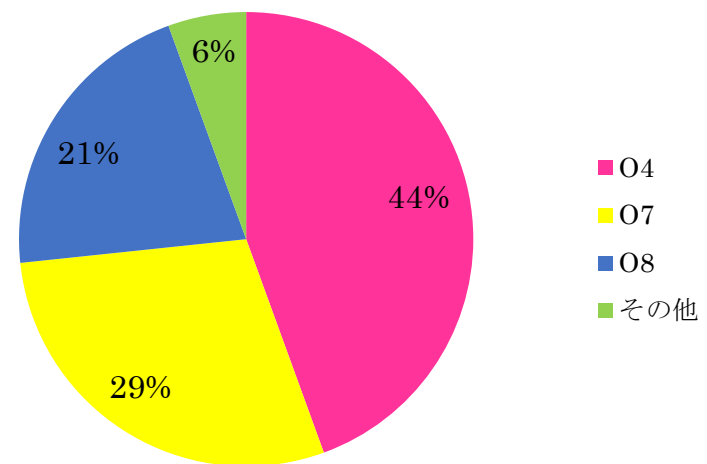
(2021.4月更新)

### 2020年度 サルモネラ属菌検出状況

実施件数 118,384件

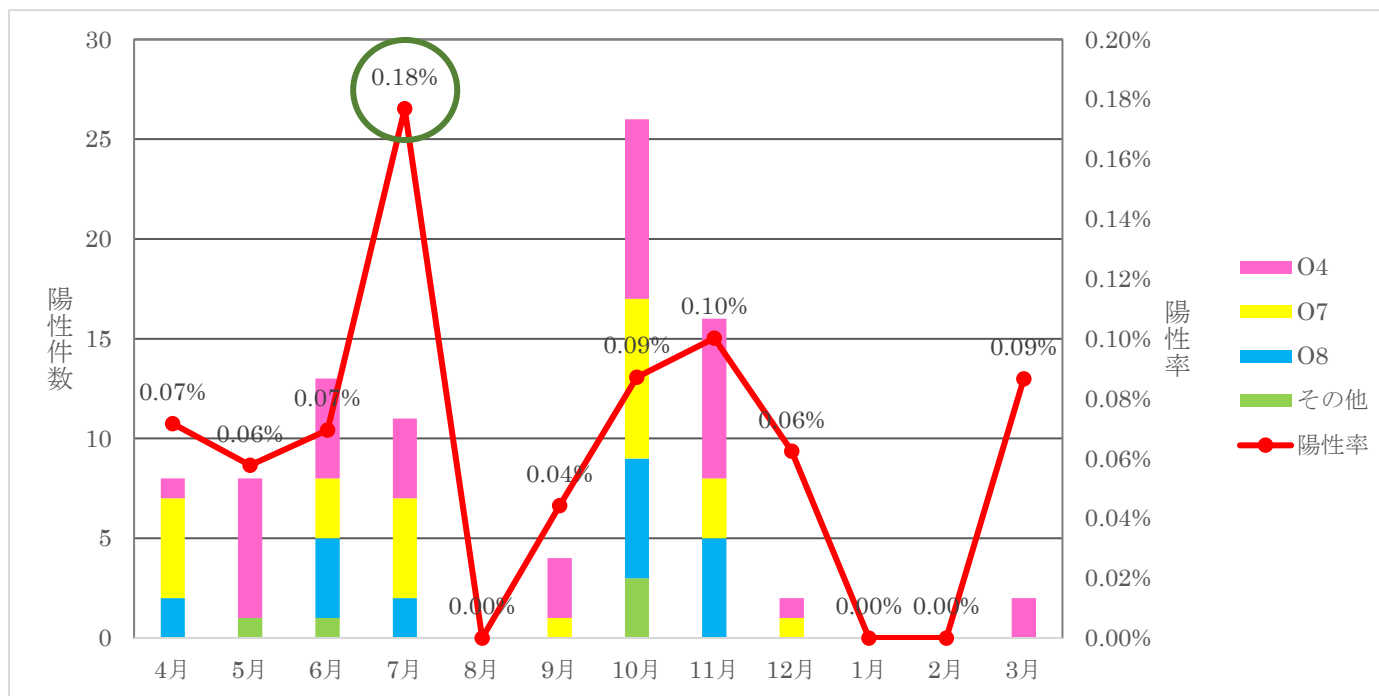
陽性件数 90件

内訳	04群	40件
	07群	26件
	08群	19件
	その他	5件



陽性率 0.08%

## 月別検出率



- ✓ 夏場である7月に、特に陽性率が高かった(0.18%)
- ✓ 0群別の春季と秋季で若干割合に差が認められる
  - ↓
  - 新型コロナウイルスによる生活環境の変化によるものと推察される
  - ↳ 手洗い等の習慣のため??
  - (4月～5月:緊急事態宣言発令中)

- ✓ 業種別については、全体の陽性件数の3分の1を飲食店が、次の3分の1を販売及び製造販売が占めていた
- ✓ 飲食店別では0群別の偏りは認められなかった
- ✓ 製造・販売店では3分の1を菓子製造業が占めていた ⇒ 手袋等の取り扱いにも注意が必要といえる